



TANESZKÖZ KATALÓGUS

2006-2007



A minőség kifizetődik!®

Ecole-Style Kereskedelmi és Szolgáltató Betéti Társaság

Telephely: 3200 Gyöngyös, Őrálló út 39/1. Iroda: 3200 Gyöngyös, Őrálló út 51.

Tel.: +36 37 309 290; Fax: +36 37 504 064 Mobil: +36 30 2494 674;

+36 30 9255 981 E-mail: ecolestyle@freemail.hu

Csontvázak

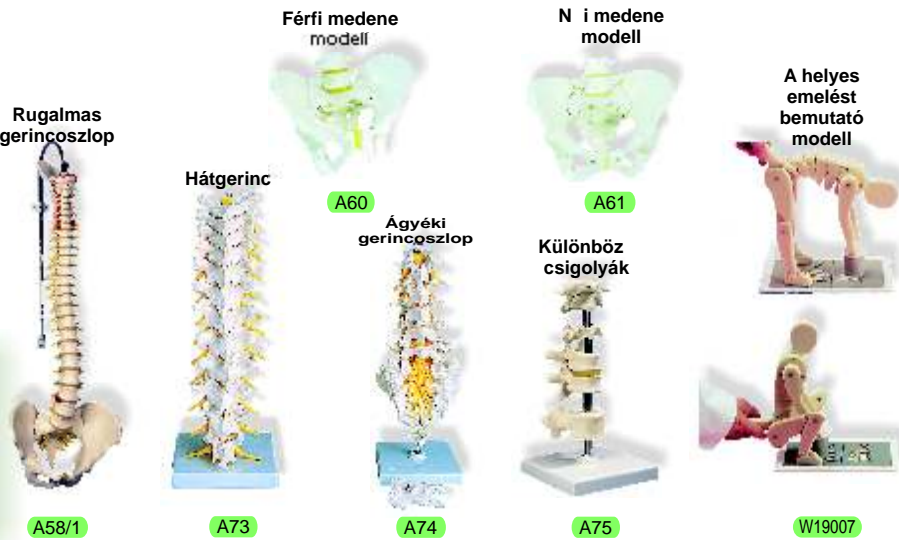
A10	"Stan", szabvány csontváz, gördülő állványon, 170 cm, 7,6 Kg	58.640,-
A11	"Max", emberi csontváz, izmokkal, gördülő állványon, 170 cm, 8,0 Kg	127.830,-
A12	"Leo", emberi csontváz, ízületi szalagokkal, gördülő állványon, 170 cm, 8,2 Kg	137.840,-
W40103	Porvédő csontvázakhoz	4.720,-



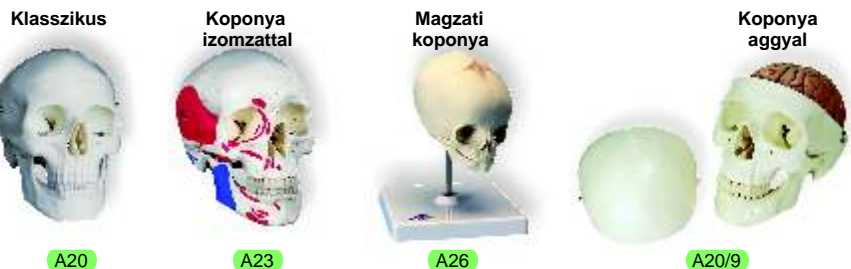
W40103
A10 A11 A12

Gerinc- és medence modellek

A58/1	Rugalmas gerincoszlop ffi medencével, 74 cm ..	20.330,-
A72	Nyaki gerincoszlop, 19 cm	12.670,-
A73	Hátgerinc, 32 cm	12.670,-
A74	Ágyéki gerincoszlop, 34 cm	14.440,-
A75	6 különböző csigolya állványon, 22 cm	12.670,-
W19007	Helyes emelést bemutató alak, 28x21x22 cm ..	46.540,-
ES-A60	Férfi medence csontváz, 18x28x23 cm	11.200,-
ES-A61	Női medence csontváz, 19x25x24 cm	11.200,-



A58/1 A73 A74 A75 W19007



A20 A23 A26 A20/9

Koponyák

A20	Klasszikus koponya, 3 részes, 20x13.5x15.5 cm, 0,6 Kg	15.910,-
A20/9	Koponya aggyal, szétszedhető, 5 részes, 20x13.5x15.5 cm, 1,1 Kg	40.060,-
A23	Koponya izmokkal és számozott csontokkal, 3 részes, 20x13.5x15.5 cm, 0,7 Kg	23.270,-
A26	Magzati koponya állványon, 18.5x14.5x14 cm, 0,2 Kg	7.070,-

Izületi modellek

A79	Csontszerkezeti modell, 26x19x14,5 cm, 0,8 Kg	20.330,-
A80	Vállizület, funkcionális modell, 16x12x20 cm, 0,4 Kg	14.740,-
A81	Csípőizület, funkcionális modell, 17x12x33 cm, 0,6 Kg	14.740,-
A82	Térdizület, funkcionális modell, 12x12x34 cm, 0,4 Kg	14.740,-
A83	Könyökizület, funkcionális modell, 12x12x39 cm, 0,5 Kg ..	14.740,-



A81 A83 A80 A82 A79



M30 M31 M32

Lábfej típusok

M30	Normál lábfej, 13x24x9 cm, 0,4 Kg	14.730,-
M31	Lúdtalpas lábfej, 12x24x10 cm, 0,4 Kg	14.730,-
M32	Pes Cavus, 13x23x10 cm, 0,4 Kg	14.730,-
MAM33	Lábfejtípusok mini modelljei, (normál lábfej, lúdtalpas lábfej, harántemelkedésses lábfej), 6x12x5 cm	17.380,-

Izomzati modellek

B59	Mini izommodell, 1/4-es méret, 2 részes, 57x25x18 cm, 2,1 Kg	95.730,-
B60	I zomrost bemutató modell, 23,5x26x18,5 cm, 1,1 Kg	42.710,-



M10 VB127 M20



B59 B60

M10	Izomzati kar, 3/4-es méret, 6 részes, 60x18x18 cm, 1,9 Kg	84.240,-
M20	Izomzati láb, 3/4-es méret, 9 részes, 77x26x26 cm, 4,0 Kg	117.520,-
VB127	Fej és nyak izomzati modell, 24x18x24 cm	39.180,-

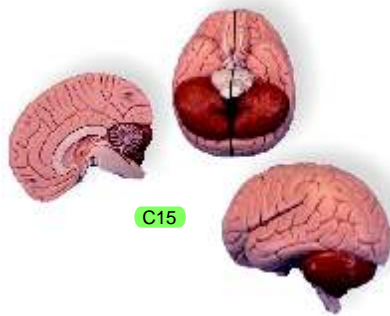


8 részes emberi agy



C17

2 részes emberi agy



C15

Agy modellek

C15	Emberi agy, 2 részes, 15x14x17.5 cm	20.330,-
C17	Emberi agy, 8 részes, 14x14x17.5 cm	38.880,-

Fej modellek

C10/1	Speciális fejmodell, talpon, 3 részes, 19x23x22 cm	57.730,-
C12	Oldalfelezett fejmetszett, 41x31x5 cm	19.740,-
C14	Fél fej izomzattal, 22x18x46 cm	67.160,-
T12005	Emberi fej keresztmetszet, a készlet erejéig!	11.520,-
MAC07	MEDart mini fej modell, 12x9x11 cm	23.270,-

Speciális fejmodell



C10/1

Fejmetszet



C12

Fej izomzattal



C14

Mini fej



MAC07

4 részes fülmodell



E10

Mini fülmodell



E12

Tanítói készlet



W40210

Fül modellek

E10	Szabvány fülmodell, 4 részes, 34x16x19 cm	22.390,-
E11	Szabvány fülmodell, kivethető csontdarabbal, 6 részes, 34x16x19 cm	27.400,-
E12	Mini fülmodell, 14x10x14.7 cm	9.430,-
W40210	Tanítói készlet a fülről, 61x45 cm	50.070,-
MAE10	M EDart mini fülmodell, 15x6x9 cm	20.330,-

Szem modellek

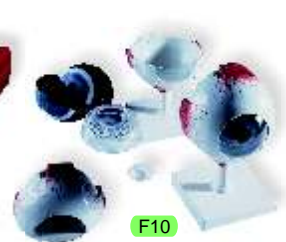
W11851	Funkcionális szem modell, 49x6x18 cm	132.540,-
F10	Óriás szem, 6 részes, 13x14x21 cm	25.920,-
F16	MIKROAnatómia: szem modell, 25x23x19 cm	42.710,-
F15	Szem modell, 6 részes, 9x9x15 cm	14.440,-

Funkcionális szem



W11851

6 részes óriás szem



F10

6 részes szem modell



F15

Szem modell



F16



C40



C30

Idegrendszer modellek

C40	Az ideg fiziológiája sorozat, 5 modell mágnestáblán, 68x51x10 cm ..	111.920,-
C40/1	Idegsejt, 12x12x6 cm	24.160,-
C40/2	Központi idegrendszer Myelin- féle burka, 12x12x4 cm	22.390,-
C40/3	Perifériás idegrendszer Schwann s ejtjei, 12x12x3 cm	22.390,-
C40/4	Motorikus idegrostvégződés, 12x12x3 cm	22.390,-
C40/5	Synapsis, 12x12x3 cm	22.390,-
C30	Idegrendszer, 80x33x6 cm	60.090,-

Idegrendszer
 és
 szemérvék



3/4-es méret szív

Átlátszó szív

Szabvány szív



G08



G08/3



G10

Szívmodellek

G08	Szív 3/4 -es méretben, 2 részes, 19x12x12 cm	10.020,-
G08/3	Átlátszó szív ingervezetési rendszer ábrázolásával, 19x12x12 cm	17.680,-
G10	Szabvány szív, 2 részes, 22x12x12 cm	18.850,-

ÉR- és keringési modellek

G40	Artéria modell talpon, 2 részes, 15 cm	10.610,-
G42	MIKROAnatómia artéria és véna, 26x19x19 cm	42.710,-
W16001	Vérkeringést bemutató funkcionális modell, 36x16x38 cm ..	115.160,-
G30	Vérkeringés, 80x30x6 cm	50.370,-

2 részes artéria



G40

Artéria és véna



G42

Vérkeringés funkcionális modell



W16001

Vérkeringés modell



G30

B rmetzet 70x nagyításban



J10

B rmodell



J14

Tanítói készlet



W40208

Mini b rmodell



MAJ13

B rmetzet. b rmodellek

J10	Bőrmetszet 70- szeres nagyítás, 26x33x5 cm	15.910,-
J14	Bőrmodell, 10x13x14 cm	9.720,-
W40208	Tanítói készlet a bőrről, 61x45 cm	31.520,-
MAJ13	MEDArt mini bőrmodell, 10x16x9 cm	23.270,-

Tüd - és gégemodellek

G15	Tüdő, 7 részes, 31x41x12 cm	82.770,-
VC243	Tüdő, 5 részes, 12x28x37 cm	55.670,-
G21	Gége, 7 részes, 12x12x23 cm	43.590,-
G22	G ége, 2 részes, 9x9x14 cm	13.550,-

7 részes tüd



G15

5 részes tüd



VC243

7 részes gége



G21

2 részes gége



G22

Fogápolási modell



D16

Tejfogok



VE282

Zápfogok



VE281

Fogmodellek

D16	Fogápolási modell, 18x23x12 cm	25.920,-
VE282	Tejfogok, alsó és felső fogsor, 13x12x13 cm	26.510,-
VE281	Felnőtt fogsor, 16x12x13 cm	30.930,-



Fogmodellek

- VE300 Felső metszőfog, 2 részes, 23 cm 16.790,-
- D10 Fogmodell sorozat, egyenként 23-29 cm 69.510,-
- W40209 Tanítói készlet a fogokról, 61x45 cm 31.520,-

Fels metsz fog



Fogmodell sorozat



Tanítói készlet



3 gyöker záfog



VE298

2 gyöker záfog



VE299

Óriás fog



D15

VE300

D10

W40209

- VE298 Felső 3 gyökerű záfog, 2 részes, 23 cm 22.680,-
- VE299 Felső 2 gyökerű záfog, 2 részes, 23 cm 16.790,-
- D15 3 gyökerű felső záfog, óriás modell, 6 részes, 24 cm 44.180,-

Emészt rendszer, gyomormodellek

- K21 Emésztőrendszer, 3 részes, 81x33x10 cm 77.460,-
- K15 Gyomor, 2 részes, 25x22x12 cm 27.400,-
- K17 Gyomor gyomorfekéllyel, 14x10x17 cm 9.720,-
- W42507 Bélbolyh, 43x28x10 cm 94.840,-

Emészt rendszer



K21

2 részes gyomor



K15

Gyomor gyomorfekéllyel



K17

Bélbolyh



W42507

Emészt rendszer modell



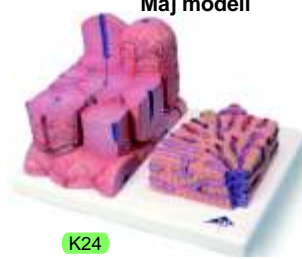
K23

Máj epehólyaggal



W42508

Máj modell



K24

Máj modellek

- K23 MIKROanatómia emésztőrendszer, 30x26x19 cm ... 42.710,-
- W42508 Máj epehólyaggal, 36x31x16 cm 105.740,-
- K24 M IKROanatómia máj modell, 15x26x19 cm 42.710,-

Vesemodellek, vizeleti rendszer

- K09 Vesemetszet, 9x19x26 cm 15.910,-
- K10 Vesemetszet, 33x20x10 cm 19.150,-
- K10/1 Nephron és véréredények, 26x19x5 cm 17.380,-
- K10/2 Vesetestecske, 26x19x8 cm 19.740,-
- K13 MIKROanatómia vese modell, 24x26x19 cm 42.710,-
- VF325 Férfi vizeleti rendszer, 10x18x26 cm 27.100,-
- MAK32 MEDart mini vizeleti rendszer, 19x14x7 cm 29.110,-

Vesemetszet



K09

Vesemetszet, nephron és véréredény, vesetestecske



K10

K10/1

K10/2

Vese modell



K13

Mini vizeleti rendszer



VF325

Mini terhességi medence



MAL20

Mini férfi medence



MAH11

Mini n i medence



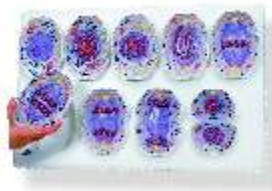
MAH10

- MAL20 MEDart mini terhességi medence, 19x19x9 cm 32.110,-
- MAH10 MEDart mini női medence, 18x14x9 cm 23.270,-
- MAH11 MEDart mini férfi medence, 17x14x7 cm 23.270,-

Emésztőrendszer kiváló választás

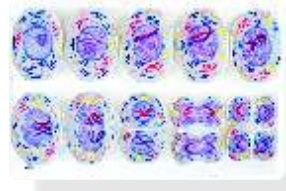


Mitózis sorozat



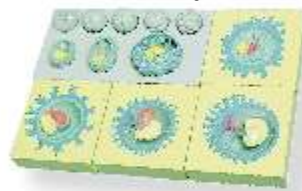
R01

Meiózis sorozat



R02

Embrió fejl. dése



VG390

R01	Mitózis sorozat, 60x40x6 cm	76.290,-
R02	Meiózis sorozat, 60x40x6 cm	86.300,-
VG390	Embrió fejlődése, 12x59x41 cm	94.250,-

L11/9	Terhességi sorozat, 5 modell, 13x41x31 cm	85.710,-
W40219	Tanítói készlet a mitózisról, 61x45 cm	31.520,-
W40220	Tanítói készlet a meiózisról, 61x45 cm	31.520,-

Terhességi sorozat



L11/9

Tanítói készlet, mitózis



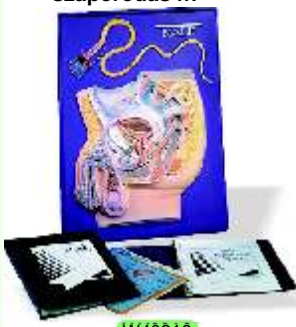
W40219

Tanítói készlet, meiózis



W40220

Tanítói készlet, szaporodás ffi



W40213

Tanítói készlet, szaporodás n



W0214

Tanítói készlet, szülés



W40218

W40213	Tanítói készlet a szaporodásról, 61x45 cm	31.520,-
W40214	Tanítói készlet a szaporodásról, 61x45 cm	31.520,-
W40218	Tanítói készlet a szülésről, 61x45 cm	31.520,-

W40212	Tanítói készlet a menstruációs ciklusról, 61x45 cm	31.520,-
W40215	Tanítói készlet "A sejtől az embrióig", 61x45 cm	31.520,-
W40216	Tanítói készlet a 4 hónapos magzatról, 61x45 cm	31.520,-
W40217	Tanítói készlet a kifejlett magzatról, 61x45 cm	31.520,-

Tanítói készlet, menstruációs cikl.



W40212

Tanítói készlet, a sejtől az embrióig



W40215

Tanítói készlet, a 4 hónapos magzat



W40216

DNS kettős spirál



W19205

AIDS vírus



L40

Fóliásorozat torzókhoz



B02

W19205	DNS kettős spirál, 31x9x9 cm	32.110,-
L40	AIDS-vírus modell, 18x13x13 cm	13.550,-
B02	Fóliásorozat torzókhoz	20.920,-

B09/1	9 részes nem nélküli torzó, 70x38x25 cm	85.120,-
B11	16 részes nem nélküli torzó, fejjel, 87x38x25 cm	134.600,-
B20	9 részes mini torzó, 42x24x18 cm	35.050,-
B22	12 részes mini torzó, fejjel, 54x24x18 cm	40.940,-
MAB9	MEDart mini torzó, 30x14x6 cm	46.830,-

16 részes mini torzó



B11

9 részes mini torzó



B20

9 részes torzó



B09/1

12 részes mini torzó



B22





T30001



T30007



T30011

- T30001 Ponty csontváz, 70x30x54 cm 82.740,-
- T30046 Afrikai harcsa csontváz 58.910,-
- T30007 Galamb csontváz, 33x32x33 cm 53.290,-
- T30011 Patkány csontváz 63.190,-

- ES-PR09 Fogsortípusok összehasonlító gyűjteménye, üvegezett fadobozban, falra akasztható, 52x19x24 cm 71.500,-
- ES-PR21 Rágófog típus gyűjtemény nyitott fa tartóban, 20x12x9 cm 11.700,-
- ES-PR22 Sertés állkapocs feltáró metszete, üvegezett fadobozban, falra akasztható, 27x20x6 cm 22.100,-



ES-PR09



ES-PR21



ES-PR22



ES-PR23



ES-PR16



ES-PR17



ES-PR18

- ES-PR23 Róka koponya fatalpon, 18x10x7 cm 7.800,-
- ES-PR16 Házi macska koponya fatalpon, 10x8x6 cm 6.500,-
- ES-PR17 Kutya koponya fatalpon, 22x13x13 cm 11.700,-
- ES-PR18 Görény koponya fatalpon, 10x8x6 cm 7.800,-

- ES-PR12 Marha koponya fatalpon, 50x60x30 cm 45.500,-
- ES-PR10 Sertés koponya hosszmetzete üvegezett dobozban, 40x30x11 cm 24.700,-
- ES-PR11 Sertés koponya fatalpon, 26x17x18 cm 28.600,-
- ES-PR19 Tökés réce koponya üvegdobozban, 16x9x9 cm 9.100,-



ES-PR12



ES-PR10



ES-PR11



ES-PR19



ES-PR20



ES-PR13



ES-PR14



ES-PR15

- ES-PR20 Fácán koponya üvegdobozban, 13x8x7 cm 9.100,-
- ES-PR13 Lapos és csöves csont hossz- és keresztmetzete, üvegezett fadobozban, 27x20x6 cm 18.200,-
- ES-PR14 Sertés combcsont feltáró metszete, üvegezett fadobozban, 27x20x6 cm 14.300,-
- ES-PR15 Agancs és szarv összehasonlító hossz- és keresztmetzete, üvegezett fadobozban 27x20x6 cm 22.100,-

- ES-PR23 Szajkó üvegdobozban, élethű környezetben, 34x18x39 cm 16.900,-
- T30033 Madár szárnya és tolla, angol felirattal 27.840,-
- ES-PR08 Madár lábtípusok üvegezett fadobozban, 60x17x12 cm 55.900,-
- T57001 Kitömött veréb 7.560,-
- T57002 Kitömött seregély 7.560,-
- T57004 Kitömött hullámos papagáj 7.560,-
- T57006 Kitömött varjú 8.930,-
- T57015 Kitömött pulyka 49.350,-



ES-PR23



T30033



ES-PR08



ES-PR25



ES-PR26



ES-PR27

- ES-PR25 Szarka üvegdobozban, élethű környezetben, 34x18x39 cm 13.000,-
- ES-PR26 Fácán kakas és tyúk üvegdobozban, élethű környezetben, 70x40x40 cm 31.200,-
- ES-PR27 Házi kakas üvegdobozban, élethű környezetben, 54x34x59 cm 22.100,-
- T57010 Kitömött tőkésréce 13.650,-
- T57011 Kitömött házityúk 16.800,-



- ES-PR04 Gyűrűsférgek összehasonlító, 1 orvosi pióca, 1 földgiliszta, 18x15x8 cm 19.500,-
- ES-PR05 Orvosi pióca élethű környezetben, 18x15x8 cm 14.300,-
- ES-PR06 Földi giliszta élethű környezetben, 18x15x8 cm 14.300,-
- ES-PR07 Meztelen csiga élethű környezetben, 18x15x8 cm 16.900,-



ES-PR04



ES-PR05



ES-PR06



ES-PR02



ES-PR03



T31001

- ES-PR01 Házi patkány élethű környezetben, üvegdobozban, 29x16x16 cm 16.900,-
- ES-PR02 Mezei hörcsög élethű környezetben, üvegdobozban, 29x16x16 cm 16.900,-
- ES-PR03 Tengerimalac fiatalon, 14x9x11 cm 10.400,-
- T31001 Dioráma: egér csontváz és kitömött egér 60.520,-
- T57016 Kitömött egér 7.350,-
- T57017 Kitömött pocok 7.350,-
- T57020 Kitömött görény 17.540,-
- T57023 Kitömött házi nyúl 26.250,-
- T57028 Kitömött róka 50.400,-
- T57021 Kitömött nyest 19.430,-

- ES-PR28 Busafej fiatalon 5.200,-
- ES-PR29 Süllőfej fiatalon 5.200,-
- ES-PR30 Harcsafej fiatalon 6.500,-
- ES-PR31 Csukafej fiatalon 5.200,-
- ES-PR32 Pontyfej fiatalon 5.200,-



ES-PR28



ES-PR29



ES-PR30



ES-PR31



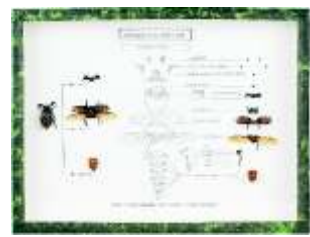
ES-PR32



ES-PR33



ES-PR34



T30026

- ES-PR33 A gyapjaslepke fejlődésének menete, üvegezett fadobozban, 23x17x7 cm 10.400,-
- ES-PR34 Előre összeállított rovargyűjtemény, üvegezett fadobozban, 50x40x7 cm 22.100,-
- T30026 Erdei cserebogár metszet, angol felirattal 29.000,-

- ES-PR35 Nautilusz kövület üvegdobozban, 18x15x12 cm 11.700,-
- ES-PR36 Nummulitesz kövület üvegdobozban, 18x15x8 cm 11.700,-
- ES-PR37 Ammonitesz kövület üvegdobozban, 18x15x12 cm 11.700,-



ES-PR35



ES-PR36



ES-PR37



ES-PR38



ES-PR39

- ES-PR38 Bagolyköpet egészben és felbontva, üvegezett fadobozban, 23x17x7 cm 10.400,-
- ES-PR39 6 db-os kőzet gyűjtemény, a magyarországi alapvető kőzetekkel, üvegezett fakkos fadoboz és ismertető leírás a doboz hátoldalán, 33x23x7 cm 13.000,-
- W40230 7 tanítói készlet a zoológia oktatáshoz 198.220,-
- W40238 32 színes ábra állatok preparálásához 51.550,-



Növényi metszetek, tanítói készletek

Taplógomba metszet



PR40

Luc fenyő toboza



PR41

Kukorica csírázása



T40023

Bab csírázása



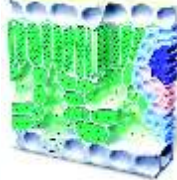
T40022

PR40	Taplógomba hosszmetsete üvegezett fadobozban, 23x17x7 cm	9.100,-
PR41	Luc fenyő toboza, üvegezett fadobozban, 23x17x7 cm	9.100,-
W40224	Tanítói készlet a növényi sejtekről	18.850,-
T40022	Bab csírázása, 15x15x2 cm	21.160,-
T40023	Kukorica csírázása, 15x15x2 cm	21.160,-

Növényi metszet modellek

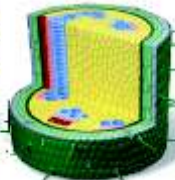
T21001	Levél szerkezete, 35x37x11 cm	27.840,-
T21003	Kétszikű szár, 34x34x26 cm	36.900,-
T21004	Egyszikű szár, 27x10 cm	21.650,-
T21006	Növényi sejt, 20x26x18 cm	23.830,-
W40223	Tanítói készlet a növényi és állati sejtekről	41.530,-
T21018	Fás szár szerkezete, 41x33x10 cm	39.400,-
W40226	Tanítói készlet a csírázásról	33.870,-

Levél szerkezete



T21001

Kétszikű szár



T21003

Növényi sejt



T21006

Egyszikű szár



T21004

Fás szár



T21018

Tanítói készlet



W40223

Virág modellek

Repe	Zártermék	Burgonya	Tulipán	Cseresznyefa	Almafa	Salátaboglárka	Búza
W11687	T21007	T21014	T21010	T21019	T21016	T21017	T21009

W11687	Repe virága, 27 cm	32.110,-
T21016	Almafa virága, 40 cm	22.780,-
T21014	Burgonya virága, 39 cm	16.080,-
T21017	Salátaboglárka virága, 39 cm	21.690,-
T21019	Cseresznyefa virága, 33 cm	41.510,-
T21007	Zártermők megtermékenyítése, 34 cm	22.210,-
T21010	Tulipán virága, 51 cm	23.270,-
T21009	Búza virága, 52 cm	33.880,-
T21011	Kocsányos tölgy virága, 30 cm	22.230,-
T21013	Napraforgó virága, 24 cm	23.030,-
W11665	Pipacs virága és bimbója, 24 cm	30.930,-

Kombi nagyító



W11718

Kétlencsés nagyító



W11717

Nagyító tokkal



W11715

mm rácsos nagyító



W11722

- W11718 Kombi nagyító állvánnyal, 120x70 mm nagyítás:1. lencse: 2x; 2. lencse: 2.5x 1. + 2. lencse 5x 8.250,-
- W11717 Kétlencsés nagyító, 3x nagyítás 2.360,-
- W11715 Nagyító tokkal, 75 mm magas, 42 mm-es lencse, 4-5x nagyítás 2.070,-
- W11722 500 ml-es mm rácsos nagyító 110 mm lencse, 2,5-3x nagyítás 7.660,-

- W11704 Planktonháló alumíniumgyűrűvel, 200 mm-es átmérő, gyűjtőtartály 100 ml 17.970,-
- W11702 Drótszita merítő, 200 mm-es átmérő, 100 cm hosszú nyél 12.080,-
- W11700 Vízmerítő háló, 200 mm-es átmérő, 0,8 mm-es hálóköz 13.550,-

Planktonháló



W11704

Drótszita



W11702

Vízmerítő háló



W11700

Olaj és pH tesztszék



W11706



W11723

pH indikátorok



W11724



W11725



W11726

- W11706 Olaj és pH tesztszék, kimutatja az olajat a vízben és talajban 7.370,-
- W11723 pH indikátor, mérési tartomány: pH 0-14 2.660,-
- W11724 pH indikátor, mérési tartomány: pH 0-6 2.660,-
- W11725 pH indikátor, mérési tartomány: pH 4,5-10 2.660,-
- W11726 pH indikátor, mérési tartomány: pH 7-14 2.660,-
- 12A0602 Ólom tartalom mérő tesztpapír, 40 csík .. 7.300,-
- 12A1313 Nitrit-nitrát mérő tesztpapír, 100 csík 5.900,-
- 12A0729 Réz tartalom mérő tesztpapír 7.490,-
- 11T900 Lakmuszpapír, kék, 50 db 2.200,-

- W11708 Teljes oxigén tesztelési felszerelés, 110 oxigén teszthez elegendő oldat, hordozható doboz 20.620,-
- W11710 Vízteszt labor, a víz gyors analízisére szolgáló labor, hordozható dobozban 21.510,-
- W11712 Green Peace környezetvédelmi detektív táska, angol vagy német nyelvű, víz- és talajvizsgálatokhoz 29.160,-

Oxigén tesztelési felszerelés



W11708

Vízteszt labor



W11710

Green Peace környezetvédelmi b rőnd



W11712

Vízvizsgálati koffer



VC100

ECO vízvizsgálati koffer



VC110

Talajelemző koffer



TK150

- VC100 Vízvizsgálati kofferlabor 105.740,-
Mérhető komponensek: lúgosság, ammónium, összes keménység, nitrit, oxigén, pH, foszfát.
- VC110 ECO vízvizsgálati kofferlabor 52.120,-
Mérhető komponensek: ammónium, karbonát keménység, összes keménység, nitrit, nitrát, pH, foszfát.
- TK150 Talajelemző kofferlabor 145.200,-
A hordozható labor talajvizsgálathoz minden olyan eszközt, készüléket reagenst és tartozékot tartalmaz, mely szükséges a talajstruktúra/nitrit, foszfát,kálium, pH-érték /meghatározásához.Összesen 38 különböző készüléket, reagenst és segédeszközt tartalmaz. Mérhető komponensek: nitrogén, kálium, foszfát, pH, talaj szerkezet.

- 74219 Tóvizsgáló kofferkészlet 5.500,-
Szellőztetővel ellátott vizzartály, fedővel és nagyítóval szellőztetővel ellátott látszó, mikro-mérővel, rovar-háló hosszabbított nyellel, vizes tál, rovar-követő látszó, captive olló, captive kefe, használati utasítás.
- 74218 Kert kutató felszerelés 5.500,-
Nyomdai papírminta kollekción, karton és itatós papírból 3 virágtartó, 4 vizes edény, vizes tál, nagyító 3x - 6x, színes papírminta, fénykép album, használati utasítás.
- 76028 BMS dBox láda terepi munkához 8.900,-
Csipesz, bonctű spatula, szonda, szike, bonc olló, pipetta, nagyító 3x és 6x, 2 Petri csésze, 80 mm, 100 db fedőlemez, 50 db tárgylemez, vonalzó tájoló, fény emitting dial és neck cord, nagyító tetejű gyűjtőedény, 3 részes nagyító üveg.

Tó vizsgáló koffer



74219

Kert kutató koffer



74218

Láda terepi munkához



76028

Fotométeres környezetvédelmi készlet



11A1430

Természet kutató készlet



74223

Bonckészlet



W22003

- 11A1430 Fotométeres környezetvédelmi készlet 369.190,-
A fotométer kijelzőjén közvetlenül mg/l-ben jelenik meg a mérési eredmény. Lehetőség van a mérési eredmények RS-232 interfészen keresztül történő nyomtatására, vagy PC-re történő átvitelére.Mérhető komponensek: ammónium, karbonát keménység, vas, összes keménység, nitrát, nitrit, pH, foszfát.
- 74223 Természet kutató készlet dobozban 9.900,-
Kettős rekeszű bogár-nézőke, rovar-fogó, rovar-háló nyellel, távcsővek, 28 mm, 3x, használati utasítás.
- W22003 Bonckészlet 4.130,-
Átlátszó má nyag tok, 2 bonctű tartó, finomcsipesz (130 mm), egyenes hegyű preparáló olló, szikenyél, 5 db pengé



Mikrometszetek



ES-W13024

ES-W13023

ES-W13011

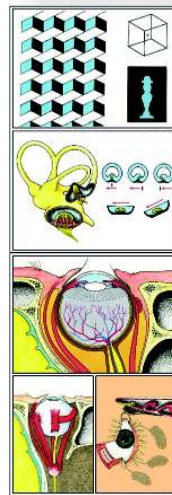
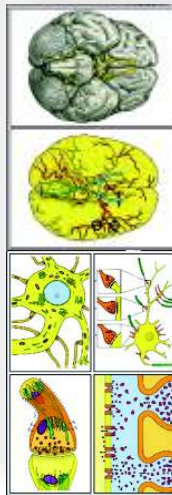
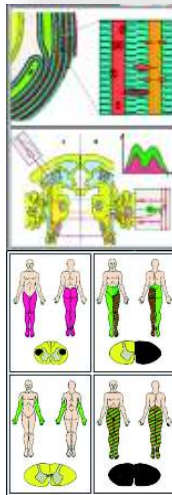
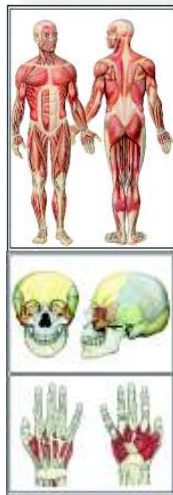
ES-W13002

ES-W13314

ES-W13319

ES-W13001	Egysejtűek, 10 db-os	17.400,-	ES-W13304	5. sz. sorozat: genetika, szaporodás és fejlődés	39.800,-
ES-W13002	Szivacsok és úrbélűek, 10 db-os	17.400,-	ES-W13305	A gerincesek szövettana (kivéve emlősök)	36.000,-
ES-W13003	Férgek, 20 db-os	34.200,-	ES-W13306	Emlősök szövettana, alap sorozat	37.500,-
ES-W13004	Rákok, 10 db-os	16.500,-	ES-W13307	Emlősök szövettana, kiegészítő sorozat	73.700,-
ES-W13005	Pókfélék és százlábúak, 12 db-os	20.400,-	ES-W13308	Az ember szövettana, alap sorozat	83.700,-
ES-W13006	Rovarok, 40 db-os	62.200,-	ES-W13309	Az ember szövettana, nagy sorozat, 1. rész	86.300,-
ES-W13007	Puhatestűek, 15 db-os	26.000,-	ES-W13310	Az ember szövettana, nagy sorozat, 2. rész	96.900,-
ES-W13008	Tüskésbőrűek, mohaállatok, karlábúak, 12 db-os	18.000,-	ES-W13311	Az ember kórtana	83.400,-
ES-W13009	Fejlábúak, 10 db-os	18.300,-	ES-W13312	Szövetek	26.300,-
ES-W13011	Baktériumok, 25 db-os	42.500,-	ES-W13313	A légző- és a keringési rendszer	17.400,-
ES-W13012	Algák, 30 db-os	45.100,-	ES-W13314	Emésztőrendszer	18.300,-
ES-W13013	Gombák és zúzmók, 20 db-os	29.500,-	ES-W13315	Vizeleti rendszer	17.100,-
ES-W13014	Mohafélék, 15 db-os	23.900,-	ES-W13316	Nemi szervek.....	23.300,-
ES-W13015	Páfrányok, 15 db-os	23.900,-	ES-W13317	Endokrin rendszer	9.800,-
ES-W13016	Virágos növények I. - nyitvatermők, 15 db-os	23.600,-	ES-W13318	Érzékszervek	19.800,-
ES-W13017	Virágos növények II. - sejtek és szövetek, 20 db-os	31.300,-	ES-W13319	Idegrendszer	20.700,-
ES-W13018	Virágos növények III. - gyökerek, 15 db-os	23.300,-	ES-W13320	Gerinctelenek, alap készlet	36.300,-
ES-W13019	Virágos növények IV. - szár, 20 db-os	29.800,-	ES-W13321	Gerinctelenek, kiegészítő sorozat	73.400,-
ES-W13020	Virágos növények V. - levél, 15 db-os	23.300,-	ES-W13322	Papucsállatka	16.200,-
ES-W13021	Virágos növények VI. - virág, 15 db-os	23.300,-	ES-W13323	Általános parazitológia	97.800,-
ES-W13022	Virágos növények VII. - termés és mag, 15 db-os	23.600,-	ES-W13324	Kórokozó baktérium	42.200,-
ES-W13023	Az állati sejt, 12 db-os	21.800,-	ES-W13325	Virágtalan növények, alap sorozat	36.900,-
ES-W13024	A növényi sejt, 12 db-os	20.400,-	ES-W13326	Virágtalan növények, kiegészítő sorozat I.	36.900,-
ES-W13025	Sorozat az örökléstanhoz, 25 db-os	48.900,-	ES-W13327	Virágtalan növények, kiegészítő sorozat II.	36.900,-
ES-W13026	A tengeri sün fejlődése, 12 db-os	19.800,-	ES-W13328	Virágos növények, alap sorozat	36.900,-
ES-W13027	A béka fejlődése, 10 db-os	22.100,-	ES-W13329	Virágos növények, kiegészítő sorozat	69.900,-
ES-W13028	A tyúk embrió fejlődése, 10 db-os	25.700,-	ES-W13330	Vasculáris nyálábok típusai	21.800,-
ES-W13029	A sertés embrió fejlődése, 10 db-os	26.600,-	ES-W13331	Környezetünk I. Az erdő	31.000,-
ES-W13300	1. sz. sorozat: sejtek, szövetek, szervek	21.800,-	ES-W13332	Környezetünk II. A víz	31.300,-
ES-W13301	2. sz. sorozat: anyagcsere	24.200,-	ES-W13333	Környezetünk III. A talaj	27.100,-
ES-W13302	3. sz. sorozat: érzékszervek	28.900,-	ES-W13334	Környezetünk IV. A levegő	23.300,-
ES-W13303	4. sz. sorozat: hormonok és a hormonok működése ...	14.200,-	ES-W13335	Mikroszkópikus élet a vízben	36.900,-

Írásvetít fóliasorozatok



ES-W13106

ES-W13111

ES-W13113

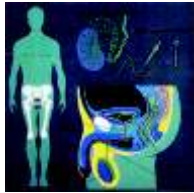
ES-W13107

ES-W13117

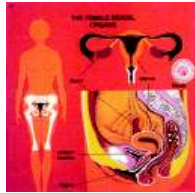
ES-W13100	Sejtten és molekuláris genetika, 42 db-os	129.890,-	ES-W13117	Az élet eredete és evolúciója, 1. rész, 24 db-os	70.400,-
ES-W13101	Sejtosztódás, megtermékenyítés, fejlődés, 24 db-os	73.340,-	ES-W13118	Az élet eredete és evolúciója, 2. rész, 24 db-os	70.400,-
ES-W13102	A virágos növények anatómiája, 30 db-os	115.160,-	ES-W13119	Az élet eredete és evolúciója, 3. rész, 30 db-os	92.780,-
ES-W13106	Az emberi mozgásszervek, 30 db-os	92.780,-	ES-W13120	Környezetünk - veszélyek és védekezés, 36 db-os	115.750,-
ES-W13107	Az emberi emésztőszervek, 33 db-os	92.780,-	ES-W13121	Az ember és az emlősök szövettana, 30 db-os	115.160,-
ES-W13108	Az ember légző- és keringési rendszere, 42 db-os	134.010,-	ES-W13122	Virágtalan növények mikroszkópikus anatómiája, 30 db-os	89.250,-
ES-W13109	Emberek és állatok szaporodása és az embrió fejlődése, 30 db-os	92.780,-	ES-W13123	Parazitológia, 30 db-os	105.150,-
ES-W13110	Az idegrendszer, 1. rész, 30 db-os	92.780,-	ES-W13124	Vizeink, a szennyezettség problémája, a védekezés módjai, 42 db-os	134.010,-
ES-W13111	Az idegrendszer, 2. rész, 36 db-os	113.100,-	ES-W13125	Az erdő, 30 db-os	96.310,-
ES-W13112	Hormonok és a hormonrendszer, 42 db-os	129.890,-	ES-W13126	Transparens fóliák atlasza a biológia multimédia programhoz	129.890,-
ES-W13113	Érzékszervek, 36 db-os	113.100,-	ES-W13127	Zoológia (gerinctelenek szövettana)	92.780,-
ES-W13114	Mendel-féle öröklődés és variációs képesség, 42 db-os	96.310,-	ES-W13128	Növényvédelem	96.310,-
ES-W13115	Az emberi genetika, 1. rész, 32 db-os	96.310,-	ES-W13130	Az anyag szerkezete, 2. rész	86.010,-
ES-W13116	Az emberi genetika, 2. rész, 42 db-os	115.750,-	ES-W13131	Ökorendszer	134.010,-



A szaporodás fóliasorozat 10 fóliával 42.120,-



Férfi nemi szerv



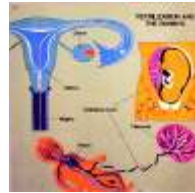
N i nemi szerv



N i havi ciklus



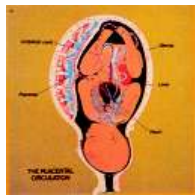
Megtermékenyítés



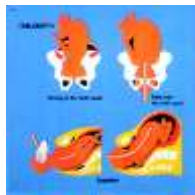
Megtermékenyítés és magzat



Terhesség



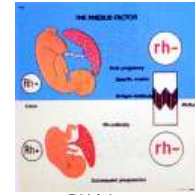
A méhlepény vérkeringése



Szülés



Sejtosztódás



RH faktor

Opticart készülék



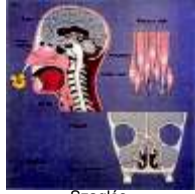
W1200 Opticart készülék 54.200,-

A könnyű és könnyen szállítható Opticart-vetítőbe az írásvetítő ábrák két műanyag lemez közé kerülnek. A hátulról megvilágított forgó lemez segítségével az ábrákat folyamatos mozgásban mutatja. Valásson a négy különböző Opticart-fólia sorozatból, melyeket tároló mappában szállítunk.

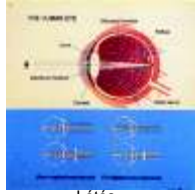
Az érzékszervek fóliasorozat 5 fóliával 21.800,-



Ízlelés



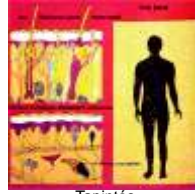
Szaglás



Látás



Hallás



Tapintás

Az emberi test I. fóliasorozat 17 fóliával 68.920,-



Csontváz



Csontszerkezet



Izületek



Izomok



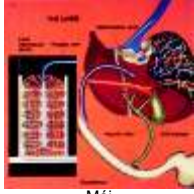
Emésztés



A gyomor



A bél



Máj



Hasnyálmirigy



A légzés



A vérkeringés



A vér



Az erek



Kapuer keringése



Szív m kódés



Nyirokrendszer

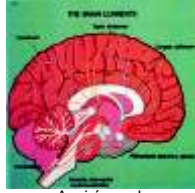


Nyirokfolyadék

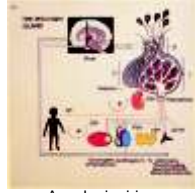
Az emberi test II. fóliasorozat 17 fóliával 68.920,-



Az agy



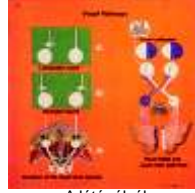
Agyi áramok



Agylapi mirigy



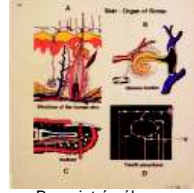
Idegrendszer



A látópályák



Az idegpályák



B r mint érzékszerv



Vese



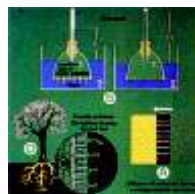
Vízháztartás



Vérnyomás mérése



Mellékvese



Ozmózis



Embólia



Lép



Légcs és nyel cs



Öröklés



Epe



Lécezett anatómiai oktató tabló, 84x200 cm-es méretben 9.770,-

Emberi csontváz I.



V2002

Emberi csontváz II.



V2001

Emberi izomzat I.



V2003

Emberi izomzat II.



V2005

Érrendszer



V2004

Idegrendszer I.



V2037

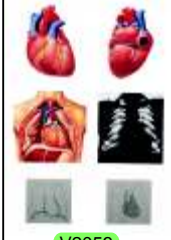
Idegrendszer II.



V2038

Lécezett anatómiai oktató tabló, 84x118 cm-es méretben 6.830,-

A szív anatómiája



V2053

Légzőszervek



V2036

Egészséges fogak



V2016

Beszéd szervek



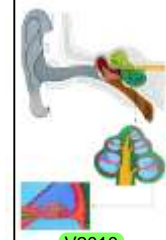
V2007

A szem anatómiája



V2011

A fül



V2010

Torzó



V2008

A szív fiziológiája



V2053

Gyermek pozíciója születés előtt



V2068

A vese



V2013

A máj



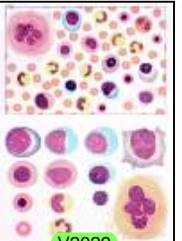
V2022

RH faktor



V2061

A vérszettek fejlődése



V2029

A kiválasztó rendszer



V2043

Csontszerkezet



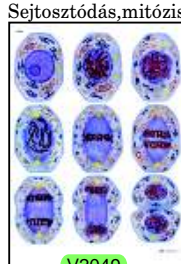
V2050

A bőr



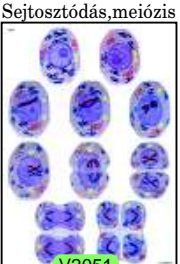
V2023

Sejtosztódás, mitózis



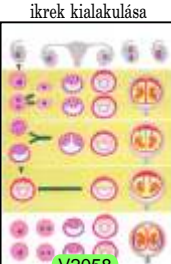
V2049

Sejtosztódás, meiózis



V2051

Az egytétjű és kéttétjű ikrek kialakulása



V2058

Emberi sejtszerkezet



V2027

Belső szervek



V2006

Emberi vérkeringés



V2018

A vér összetétele



V2031

A nyirokrendszer



V2054

Izom szövet



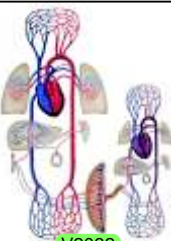
V2052

Sejt szövet



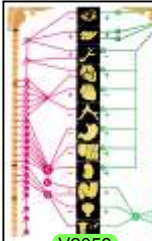
V2030

Az anya és magzata vérkeringése



V2032

A vegetatív idegrendszer



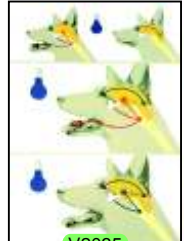
V2059

Az emberi központi idegrendszer



V2034

Pavlovi reflex



V2035

Nemi betegségek



V2060

A születés menete



V2048

Embriológia I.



V2066

Embriológia II.



V2067

Belső elválasztási mirigyek



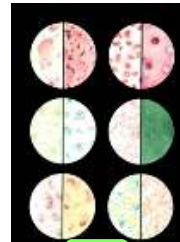
V2046

Tuberkolózis



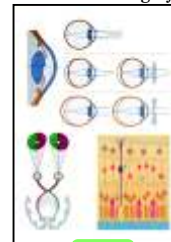
V2045

Baktériumok



V2041

A szem fiziológiája



V2012

Rák



V2044

Férfi medence



V2020

Női medence



V2021

Menstruációs ciklus



V2065



Az emberi csontváz VR1113	Az emberi koponya VR1131	Gerincoszlop, anatómia és kórtan VR1152	Medence és csípő, anatómia és kórtan VR1172	A fog VR1263	Az emberi izomzat VR1118	Fej és nyak VR1132	Váll és könyök VR1170
Térdízület VR1174	Kéz és csukló, anatómia és kórtan VR1171	Lábfél és boka VR1176	Emberi agy VR1615	Idegrendszer VR1620	Gerinc idegek VR1621	Idegrendszer felépítése és működése VR1611	Emberi szem VR1126
Emberi fül VR1243	Érrendszer VR1353	Az emberi szív, anatómia és fiziológia VR1334	A vér VR1379	Nyirokrendszer VR1392	Gége, anatómia és kórtan VR1248	Légzési rendszer VR1322	Homloküreg és arcüreg VR1251
Bélrendszer VR1422	Vizeleti rendszer, anatómia és fiziológia VR1514	A vese VR1515	A prosztata VR1528	A máj VR1243	Emberi anyagcsere VR1451	A belső elválasztás VR1638	Női nemi szervek VR1532
Terhesség VR1554	A női mell VR1556	A bőr VR1283	Csontritkulás VR1121	Sportsérülések VR1188	Nyaki gerinc sérülése VR1761	Stroke VR1627	Epilepszia VR1626
Fejfájás VR1714	Gyakori szív elégtelenségek VR1343	Koleszterin VR1452	Magas vérnyomás VR1361	Visszértágulás VR1367	Az emésztőrendszer betegségei VR1431	Cukorbetegség VR1441	Tüdőgyulladás VR1326
Idült obstruktív tüdőbetegség VR1329	Asztma VR1328	Allergiák VR1660	Hepatitisz VR1435	A szem betegségei VR1231	A középül betegségei VR1252	Fogazáságtlás VR1591	Szülés VR1555
Szoptatás VR1557	Gyermekbetegségek VR1741	AIDS VR1727	Bőr rák VR1295	Alkoholfüggőség VR1792	Drogfüggőség VR1781	Nikotinfüggőség VR1793	Rák VR1753



Tanulói mikroszkóp



W30600

W30601

Mono mikroszkóp



W30630

W30631

Binokuláris mikroszkóp



W30632

W30633

W30600	tubus: 45 fokos ferde monokulár, rotáció mértéke 360 fok; objektív: 3 akromatikus objektívvel 4x/0,10, 10x/0,25, 40xs/0,65; okulár: WF 10x18 mm mutatóval és okulár rögzítővel; nagyítás: 40x 100x 400x; tárgyasztal: 110 x 120 mm két tárgylemez leszorítóval; méret: 175x135x370 mm	35.640,-
W30601	tubus: 45 fokos ferde binokulár, rotáció mértéke 360 fok, objektív: forgatható tárgylencsefoglalat 4 akromatikus objektívvel 4x/0,10, 10x/0,25, 40xs/0,65, 100xs/1,25 olaj immerzió; nagyítás: 40x 100x 400x 1000x, tárgyasztal: 110 x 120 mm két tárgylemez leszorítóval; méret: 175x135x370 mm	69.810,-
W30630	tubus: 45° ferde monokulár, rotáció mértéke 360°; objektívek: forgatható 4-es revolver 3 akromatikus lencsével 4x / 0,10, 10x / 0,25, 40x / 0,65; okulárok: H 5x, WF 10x és WF 16x, okulárrögzítővel; nagyítás: 20x - 640x; tárgyasztal: x-y-kereszt asztal, 140x140 mm; méretek: 230x190x410 mm	86.890,-
W30631	tubus 45° ferde monokulár, rotáció mértéke 360°, objektív, forgatható tárgylencsefoglalat 4 akromatikus objektívvel 4x/0,10, 10x/0,25, 40xs/0,65, 100xs/1,25 olaj immerzió; okulár: WF 10x18 mm és WF 15x13 mm, okulár rögzítővel; tárgyasztal: x/y mechanikus asztal, 140x140 mm; méret: 230x190x410 mm	94.250,-
W30632	tubus: 45° ferde monokulár, rotáció mértéke 360°; objektívek: forgatható 4-es revolver 3 akromatikus lencsével 4x / 0,10, 10x / 0,25, 40x / 0,65, 100x / 1,25 olaj immerzió; okulárok: WF 10x 18 mm és WF 15x 13 mm okulár rögzítővel; nagyítás: 40x-1500x; tárgyasztal: x-y- keresztasztal, 140x140 mm; méretek: 230x190x410 mm	117.230,-
W30633	tubus: 45° ferde monokulár, rotáció mértéke 360°; objektívek: forgatható 5-ös revolver 5 planakromatikus lencsével 4x / 0,10, 10x / 0,25, 10x 0,25 PHP, 40x/0,65, 100x/1,25 olaj immerzió; okulárok: PW 6,3x és WF 10x18 mm, okulár rögzítővel; nagyítás: 24,2x-1000x; tárgyasztal: x-y- keresztasztal, 140x140 mm; méretek: 230x190x410 mm	174.660,-

Sztereo mikroszkóp



W30660

W30661

W30662

W30663

Video mikroszkóp kamera



U42100

U42105

W30660	tubus: 45° ferde binokulár, sztereo fej rotációja 360°, szemtávolság 55-75 mm között állítható, dioptria kiegyenlítő ±5 mm a bal okuláron; objektívek: 2x sánnal és gyors csere lehetőségével; okulárok: cserélhető WF 10x okulár rögzítővel, gumi szemkagylóval; nagyítás: 20x; méretek: 170 x 300 x 115 mm	32.990,-
W30661	tubus: 45° ferde binokulár, sztereo fej rotációja 360°, szemtávolság 55-75 mm között állítható, dioptria kiegyenlítő ±5 mm a bal okuláron; objektívek: 2x sánnal és gyors csere lehetőségével; okulárok: cserélhető WF 10x okulár rögzítővel, gumi szemkagylóval; nagyítás: 20x; méretek: 190x300x115 mm	33.580,-
W30662	45° ferde binokulár, sztereo fej rotációja 360°, szemtávolság 55-75 mm között állítható, dioptria kiegyenlítő ±5 mm a bal okuláron; objektívek: forgatható revolver 2x/4x-es lencsékkel; okulárok: cserélhető széles látóterű WF 10x okulárrögzítővel, gumi szemkagylóval; nagyítás: 20x/40x; méretek: 170x300x115 mm	40.060,-
W30663	tubus: 45° ferde binokulár, sztereo fej rotációja 360°, szemtávolság 55-75 mm között állítható, dioptria kiegyenlítő ±5 mm a bal okuláron; objektívek: forgatható revolver 2x/4x-es lencsékkel; okulárok: cserélhető WF 10x okulárrögzítővel, gumi szemkagylóval; nagyítás: 20x/40x; méretek: 190 x 300 x115 mm	41.530,-
U42100	video Flex asztali kamera, 65 cm-es minden irányba mozgatható flexibilis nyak, közvetlen televízió, video, projektor csatlakozás, automatikus expozíció, fókuszávolság: 6 mm - végtelenig; nagyítás: 50:1; hang felvételi lehetőség; mikroszkópos adapter: 34,5 és 28 mm; talpazat mérete: 18x18x18 cm	182.560,-
U42105	digitális Video Flex kamera; 65 cm-es minden irányba mozgatható flexibilis nyak; USB portos csatlakozás a számítógép, vagy laptop felé; teljes képernyős valós idejű felvétel; állókép rögzítése; mozgókép rögzítése AVI formátumban; 640x480 VGA felbontás; fókuszávolság: 6 mm - végtelen; nagyítás: 50:1; mikroszkópos adapter: 34,5 és 28 mm; adatok exportálása Excel fájlba; tartozék hord táska; talpazat mérete: 18x18x18 cm	206.000,-

Fáziskontraszt berendezés

Okulárok



W30640-W30643

Objektívek



W30650

Trinokuláris fej



W30635

Opciók mikroszkópokhoz

Opciók a W30600, -W30601, -W30630, -W30631, -W30632, W30633 mikroszkópokhoz:

W30640	Okulár 10x18 mm	3.830,-
W30641	Okulár 10x18 mm mutatóval	3.830,-
W30642	Okulár 15x13 mm	3.830,-
W30643	Okulár 20x11 mm	3.830,-

Opciók a W30600 és W30601 mikroszkópokhoz:

W30613	Akromatikus objektív 4x/0.10	2.660,-
W30614	Akromatikus objektív 4x/0.25	4.720,-
W30615	Akromatikus objektív 40xs/0.65	7.370,-
W30616	Akromatikus objektív 60xs/0.85	12.670,-
W30617	Akromatikus objektív 100xs/1.25	12.670,-
W30618	Abbe kondenzátor	6.480,-
W30619	Feltehető objektívvezető	3.830,-
W30620	Polarizációs berendezés	17.090,-

Opciók a W30630, -W30631, -W30632, -W30633 mikroszkópokhoz:

W30635	Trinokuláris fej	63.330,-
W30644	Akromatikus objektív 4x/0.10	2.660,-
W30645	Akromatikus objektív 10x/0.25	4.720,-
W30646	Akromatikus objektív 25xs/0.40	5.900,-
W30647	Akromatikus objektív 40xs/0.65	7.370,-
W30648	Akromatikus objektív 63xs/0.85	13.260,-
W30649	Akromatikus objektív 100xs/1.25	13.260,-
W30650	Fáziskontraszt berendezés	210.880,-

Kézi kamera



U42110

Okulár kamerák



U30100

U30101

U42110	Physics Cam; nagy felbontású kézi kamera; USB portos csatlakozás a számítógép, vagy laptop felé; teljes képernyős valós idejű felvétel; állókép rögzítése; mozgókép rögzítése A VI formátumban; 640x480 VGA felbontás; fókuszávolság: 6 mm - végtelen; nagyítás: 50:1; mikroszkópos adapter: 28-32 mm; talpazat mérete: 18x18x18 cm	104.440,-
U30100	Digitális video okulár kamera; könnyen felszerelhető; USB portos csatlakozás a számítógép vagy laptop felé; mikroszkópos adapter; szoftver	54.600,-
U30101	Nagy felbontású video okulár kamera; könnyen felszerelhető; RCA csatlakozás a videomagnó vagy TV csatlakoztatására; AC adapter; 640x480-as felbontás	27.720,-



W19701 Tanári készlet szerves és szervetlen kémiához

106 db atom

18.560,-



W19701

W19702 Tanári készlet biokémiához

257 db atom

32.990,-



W19702

W19704 Tanulói készlet szerves és szervetlen kémiához

51 db atom

8.550,-

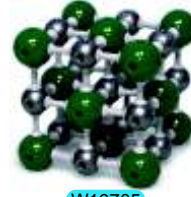


W19704

W19705 Nátrium-klorid

27 db atom

8.550,-



W19705

W19706 Gyémánt készlet

30 db atom

6.190,-



W19706

W19707 Grafít készlet

45 db atom

9.140,-



W19707

W19708 Szén

60 db atom

10.900,-



W19708

W19709 Jég H2O kristály

78 db atom

9.500,-



W19709

W19710 Glükóz készlet

2 molekula

5.600,-



W19710

W19711 Zsír

173 db atom

14.440,-



W19711

W19712 Aminósavak

7 modellhez való készlet

17.970,-

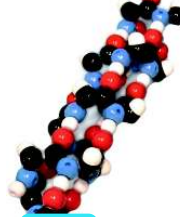


W19712

W19713 Alpha-Helix

15 peptid

17.970,-



W19713

W19800 DNS modell

25.650,-

W19801 DNS-RNS készlet

4.200,-



W19801

W19802 Épít készlet biokémiához

400 atom

13.550,-

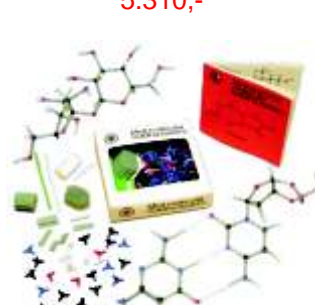


W19802

W19803 Épít készlet biokémiához

260 atom

5.310,-



W19803

W19804 Tanulói épít készlet biokémiához

260 atom

5.900,-



W19804

W19805 Molekula készlet szerves és szervetlen kémiához

500 atom

13.550,-

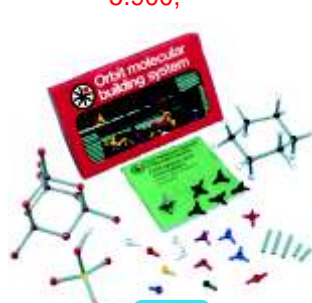


W19805

W19806 Tanulói molekula készlet szerves és szervetlen kémiához

250 atom

5.900,-



W19806

W19807 Orbit molekula készlet alap változat

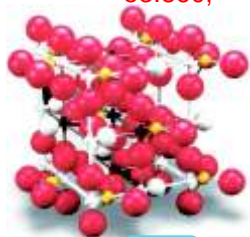
70 atom

2.660,-



W19807

T22001 Kalcium-szulfát
31x31x28 cm
53.860,-



T22001

T22002 Lapközepes kockarács
31x31x28 cm
5.350,-



T22002

T22003 Nátrium-klorid
14x14x13 cm
11.790,-



T22003

T22004 Grafit kristályrács
35x25x27 cm
41.890,-



T22004

T22005 Gyémánt kristályrács
26x24x23 cm
13.120,-



T22005

T22006 Hatszögös kristályrács
26x24x23 cm
13.660,-



T22006

T22007 Térközepes kockarács
26x24x23 cm
11.530,-



T22007

T22008 Egyszeres és többszörös kovalens kötés
26x24x23 cm
46.830,-



T22008

T22009 Kén
27x48x20
84.070,-



T22009

T22010 Szilikon-dioxid
19x19x19 cm
12.050,-



T22010

T22012 Hidrogén-kötés
100x26x36 cm
31.600,-



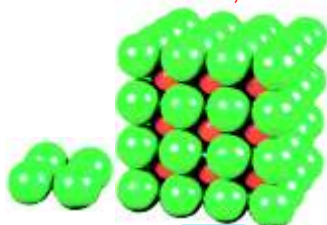
T22012

T22013 Kalcium-karbonát
31x31x28 cm
53.860,-



T22013

T22015 Cézium-klorid
17x16x20 cm
20.890,-



T22015

T22016 Jód
16x16x16 cm
16.280,-



T22016

W16004 Molekula profi szett
437 db-os
98.670,-



W16004

W16005 Molekula csoportos szett
16 tanuló számára
110.450,-



W16005

W16006 Molekula haladó szett
133 db-os
27.400,-



W16006

W16007 Molekula bázis szett
85 db-os
20.330,-



W16007

W19703 Tanulói készlet szerves kémiához
50 db atom
20.330,-



W19703

W19700 Tanári készlet szerves kémiához
111 db atom
20.330,-



W19700



ES-K21



ES-K108



ES-K12 ES-K13 ES-K14

ES-K21	Desztillálásnál a gőz hűtésére szolgál a gyorsabb lecsapódás érdekében, mérete: 300 mm	9.720,-
ES-K108	Szűrőkarika szorítódióval, 8 cm-es, Bunsen-állványhoz	1.500,-
ES-K110	Szűrőkarika szorítódióval, 10 cm-es, Bunsen-állványhoz	1.610,-
ES-K113	Szűrőkarika szorítódióval, 13 cm-es, Bunsen-állványhoz	1.960,-
60 cm Öntöttvasból készült állványok, műanyag pórszört felülettel védett talp, melyekhez 60-120 cm magas 1 cm átmérőjű fémrúd tartozik. Fizikai kísérletekhez is használhatók.		
ES-K12	Büretta állvány	4.720,-
ES-K13	B unsen állvány	4.490,-
ES-K14	"A" -talpas állvány	4.260,-

ES-K151	Drótháromszög, 3, 4 vagy 5 cm-es, porcelánbetétes, használhatók a szűrőkarikához illetve az acélháromlábhoz	1.130,-
ES-K152	Drótháromszög, 6, 7, 8, 9 vagy 10 cm-es, porcelánbetétes, használhatók a szűrőkarikához illetve az acélháromlábhoz	1.490,-
ES-K16	B orszeszégő, alumíniumból készült 72 mm átmérőjű cca. 1 dl űrtartalmú	2.090,-
ES-K17	Gázfejlesztő készülék, 250 ml-es űrtartalmú csiszolt dugóval és üvegcsapos tölsérrrel	9.570,-
ES-K18	G umicszorító, 2, 3 vagy 4 cm-es, Hoffman-féle fizikai kísérleteknél is használható	1.270,-
ES-K19	A célháromláb, 130 mm átmérőjű gyűrűvel készül, alá borszeszégő vagy gázégő helyezhető	3.680,-



ES-K16



ES-K17



ES-K18



ES-K19



U11110



ES-K31



ES-K23

U11110	Elektrokémiai kísérleti bőrönd, 19 elektróda (2 ezüst, 4 cink, 2 vas, 2 alumínium, 2 nikkel, 4 réz), magnézium csik, műanyag tányér, 1 csomag papír szűrő, csiszolórúd, 6 db 20 cm-es kísérleti kábel (3 piros, 3 kék), 2 db 30 cm-es kísérleti kábel (1 piros, 1 kék), stb.	156.100,-
ES-K31	Elektrokémiai kísérleti készlet, egyszerű vízbontó, műanyagkád, üvegbot, mérőhenger, hőmérő, szén-elektrodák, galvanométer, csúszóellenállás, főzőpohár, U-alakú kémcső stb.	
ES-K23	Kémiai tanulói kísérleti készlet, a készlet tartalmazza mindazon eszközöket, melyek szükségesek az alapvető, tanulók által elvégzendő kísérletekhez	62.100,-

ES-K10	Hoffmann-féle vízbontó készülék, a készülék három, egymással kapcsolatban álló üvegcsőből áll, mely egy A-talpas állványra van felszerelve. A két külső üvegcső ml-es osztással van ellátva. A működtetéséhez 4–12 V-os egyenáram szükséges.	43.470,-
U14332	Hoffmann-féle vízbontó készülék, csatlakoztatható tápegység: U11760 AC/DC, 12V/3A tápegység	85.200,-
U11760	AC/DC, 12V/3A tápegység	93.660,-
U21020	Teljesítmény és energiamérő	379.940,-
U14334	2 db platina elektróda Hoffmann vízbontóhoz	16.800,-
U14333	Gázgyújtó csövek Hoffmann vízbontóhoz, skalázott	36.900,-
U14335	Szintező üveglombik Hoffmann vízbontóhoz, 250 ml	6.500,-



ES-K10



U11760 U21020



U14332 U14333 U14334 U14335



ES-K20

ES-K24

ES-K22

ES-K20	Gázfelfogó henger, vastagfalú talpas henger, fedő üveglappal	3.430,-
ES-K24	Kontrakciós készlet, a készlet a folyékony anyagok részecskeszerkezetét szemlélteti, egyenlő térfogatú víz és alkohol összekeverésekor fellépő térfogatcsökkenés bemutatásával	11.430,-
ES-K22	Hajszálcős közlekedőedény, a folyadék viselkedését mutatja be hajszálcővek esetében	6.630,-

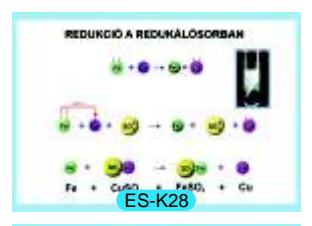
ES-K25	Fémek reakciói vízzel	3.500,-
ES-K26	Peptidkötés	3.500,-
ES-K27	Közömbösítés	3.500,-
ES-K28	Redukció a redukálósorban	3.500,-
ES-K29	Fémek reakciói savval	3.500,-
ES-K30	Sav-bázis reakció	3.500,-
ES-K32	Az atomok elektronvonzó képessége	3.500,-
ES-K33	Fémek jellemerősségi sora	3.500,-



ES-K26



ES-K25



ES-K28



ES-K30



ES-K29

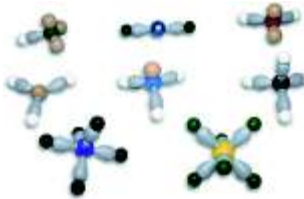


ES-K27





W19756



W19758



W19812

W19756 Szerves kémia építő készlet00.000,-
 W19758
 W19812 Colour Wave gyémánt rács,
 20x30x0.5 cm00.000,-

W19820 Kis DNS spirál, 20x10x0.5 cm00.000,-
 W19813 Colour Wave grafit rács,
 20x30x0.5 cm00.000,-
 W19814 Colour Wave szén rács, 60 db atom,
 20x30x0.5 cm00.000,-
 W19815 Colour Wave jég kristály,
 20x30x0.5 cm00.000,-



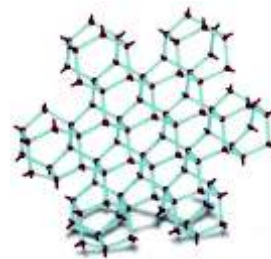
W19820



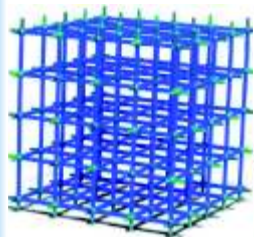
W19813



W19814



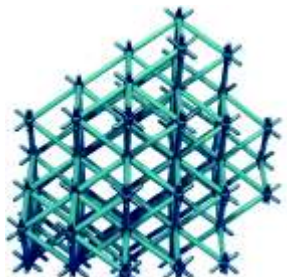
W19815



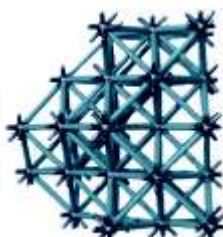
W19816



W19818



W19817



W19819

W19816 Color Wave szódium-klorid,
 20x30x0.5 cm00.000,-
 W19817 Color Wave vas,
 20x30x0.5 cm00.000,-
 W19818 Colour Wave magnézium,
 20x30x0.5 cm00.000,-
 W19819 Color Wave réz,
 20x30x0.5 cm00.000,-

Vegyszerek

ES-KV01 Aceton, 100 ml413,-	ES-KV19 Foszforsav, 100 ml.....490,-	ES-KV37 Olajsav, 100 ml1.235,-
ES-KV02 Alumínium-klorid, 100 g875,-	ES-KV20 Glicerin, 200 ml1.590,-	ES-KV38 Ólomacetát, 100 g1.235,-
ES-KV03 Alumínium-oxid, 100 g988,-	ES-KV21 Hangyasav, 200 ml905,-	ES-KV39 Palmitinsav, 50 g1.565,-
ES-KV04 Alumínium-szulfát, 100 g490,-	ES-KV22 Hidrogén-peroxid 30%-os,100 ml.....600,-	ES-KV40 Paraffin, szilárd, 300 g740,-
ES-KV05 Amino-ecetsav, 100 g710,-	ES-KV23 Hígany, 100 g1.235,-	ES-KV41 Parrafinolaj, 500 ml740,-
ES-KV06 Ammónium-hidroxid, 1000 ml600,-	ES-KV24 Jód, 50 g2.638,-	ES-KV42 Pirit, szemcsés, 100 g492,-
ES-KV07 Ammónium-klorid, 250 g1.098,-	ES-KV25 Kalcium-hidroxid, 100 g575,-	ES-KV43 Rézreszelék, 50 g602,-
ES-KV08 Bauxit, darabos, 500 g850,-	ES-KV26 Kalcium-szulfát, 500 g850,-	ES-KV44 Salétromsav 58%-os, 250 g605,-
ES-KV09 Benzin, 500 ml850,-	ES-KV27 Kaolin, 200 g600,-	ES-KV45 Sósav 35%-os, 500 ml987,-
ES-KV10 Borkósav, 100 g1.315,-	ES-KV28 Kénsav, 500 ml988,-	ES-KV46 Szén-tetraklorid, 200 ml1.290,-
ES-KV11 Bróm, 50 ml5.770,-	ES-KV29 Kénszalag, azbesztes, 5 db410,-	ES-KV47 Szőlőcukor, 200 g1.098,-
ES-KV12 Cink-klorid, 100 g988,-	ES-KV30 Kőolaj (ásványi olaj), 500 ml655,-	ES-KV48 Sztearin, 100 g740,-
ES-KV13 Denaturált szesz, 1000 ml850,-	ES-KV31 Metilalkohol, 100 ml740,-	ES-KV49 Tejsav, 50 ml820,-
ES-KV14 Desztillált víz, 1000 ml380,-	ES-KV32 Nátriumacetát, 100 g878,-	ES-KV50 Timsó, 100 g740,-
ES-KV15 Ecetsav:95%-os, 500 ml935,-	ES-KV33 Nátrium-karbonát, 500 g905,-	ES-KV51 Vas-klorid, 20 g960,-
ES-KV16 Etilalkohol:96%-os, 100 ml1.015,-	ES-KV34 Nátrium-szulfát, 50 g685,-	ES-KV52 Vas-oxid, vörös, 200 g1.400,-
ES-KV17 Fenoftalein oldat, 100 ml850,-	ES-KV35 Nátrium-szulfid, 50 g1.180,-	ES-KV53 Vaspor hid/redukált, 100 g1.785,-
ES-KV18 Fenoftalein papír tekerecs1.840,-	ES-KV36 Nátrium-tioszulfát, 250 g876,-	ES-KV54 Vazelin, 100 g545,-

Teljes vegyszer és kémia labor eszköz kínlatunkért kérjük keresse irodánkat!

**Az árváltozás jogát fenntartjuk!
A katalógus bármely részének másolása, sokszorosítása,
terjesztése tilos, az Ecole-Style Bt. írásos beleegyezése nélkül!**

